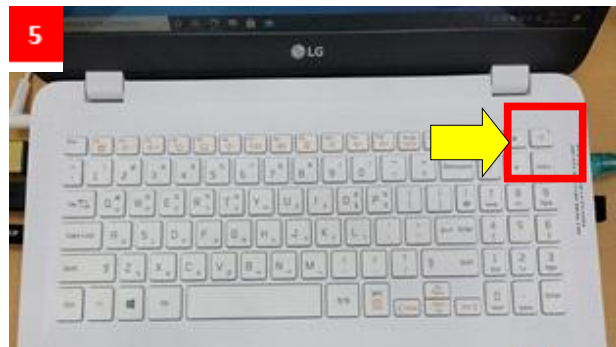
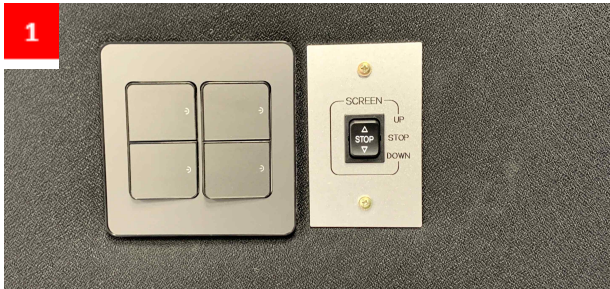


## 전원 켜는 방법과 퇴장 시 유의사항

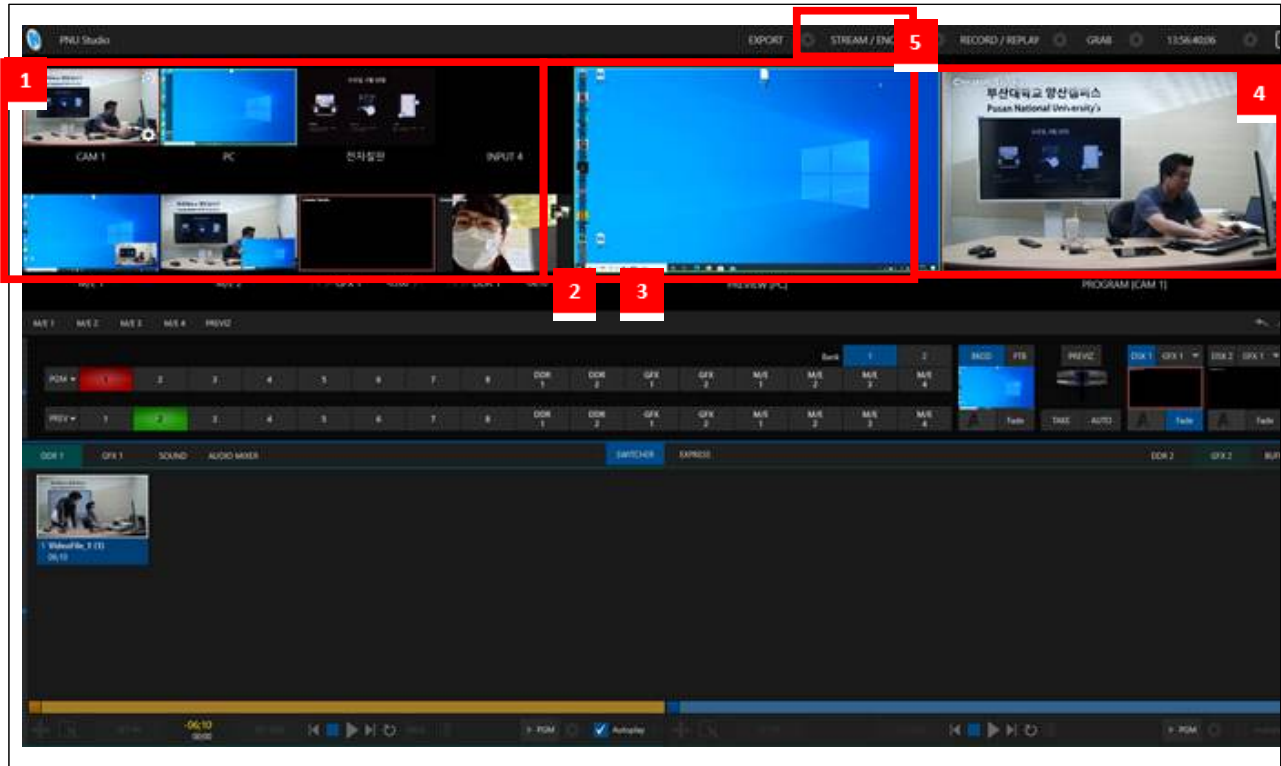


### 퇴장 시

1. 스위치 종료는 윈도우 종료 방법대로 시스템을 종료한다.
2. 노트북, Rack, 조명의 전원을 끈다.
3. 크로마키를 사용했다면 크로마키 UP 버튼을 눌러 올려준다.
4. 가지고 온 소지품을 확인하고 퇴장한다.

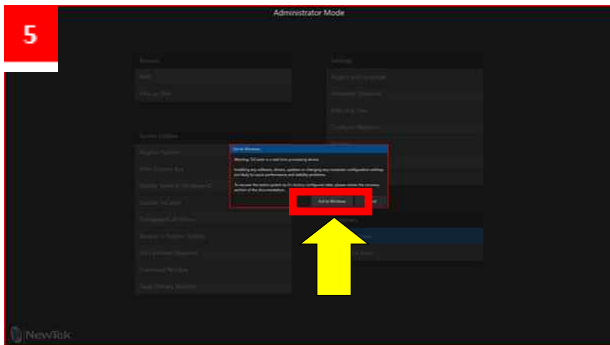
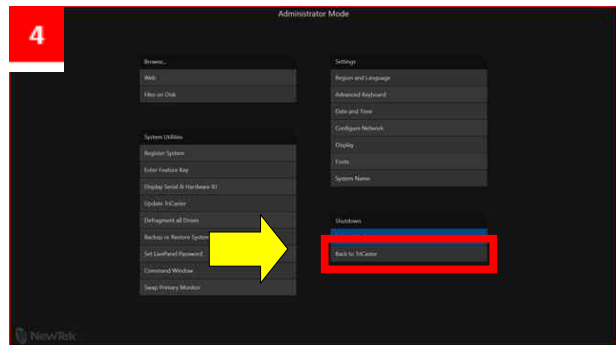
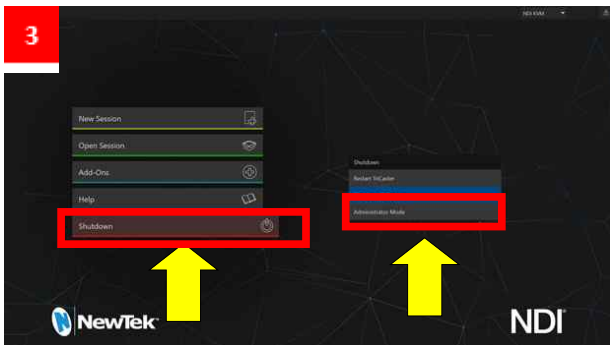
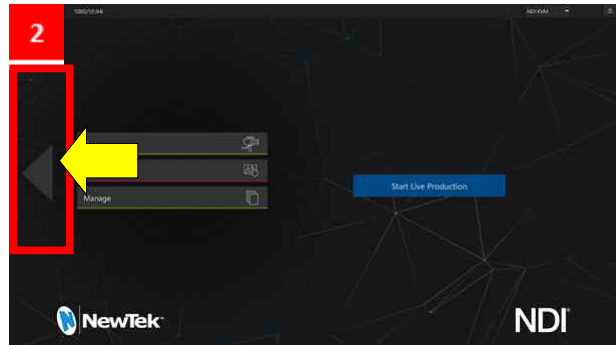
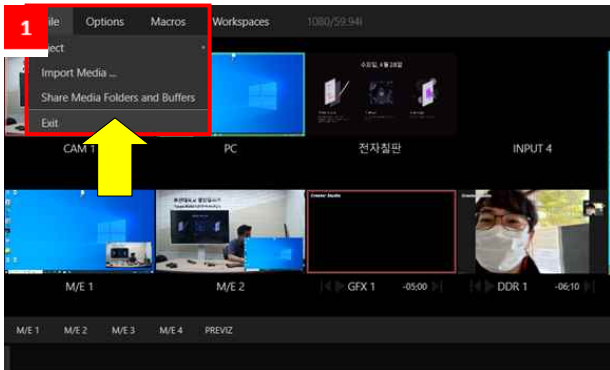
1. 비상구 오른쪽 스위치를 다 켜다. (좌측 천장 조명, 우측 크로마키 버튼)
2. RACK 아래 문을 열고 메인 전원 켜기
3. 비디오 스위치 전원 켜기(누른 후 3초 후 작동 시작)
4. 무선마이크 양쪽의 버튼을 눌러서 열고 ON/OFF 버튼을 눌러서 무선마이크 전원을 켜다
5. 수업용 노트북 및 프롬프터 용 노트북 전원 켜기
6. 양쪽 사이드 조명을 켜다.

## 화면구성 설명 및 녹화방법



1. 활용하고 싶은 화면을 클릭하여 PROGRAM(녹화화면) 선택  
(INPUT 1 -> 카메라, INPUT 2 -> 교안 PC 화면, M/E 1 -> 크로마키 활용)
2. REVIEW(미리보기)를 통해서 영상 송출 자동 설정
3. REVIEW를 PROGRAM로 전환하기 위해서는 스페이스바 또는 엔터키 사용
4. PROGRAM을 통해 현재 촬영되는 모습 확인 가능
5. 영상을 녹화하기 위해서는 STREAM/ENCODE를 클릭  
(영상 저장 위치 : D:/REC)

## 녹화영상 파일 복사 및 종료방법



1. 파일을 가져오기 위해서는 좌상단의 File - Exit 버튼을 누른다.
2. 화살표 방향의 버튼을 누른다.
3. Shutdown - Administrator Mode 버튼을 누른다.
4. Exit to Windows 버튼을 누른다.
5. 새로 뜬 창의 Exit to Windows 버튼을 누른다.

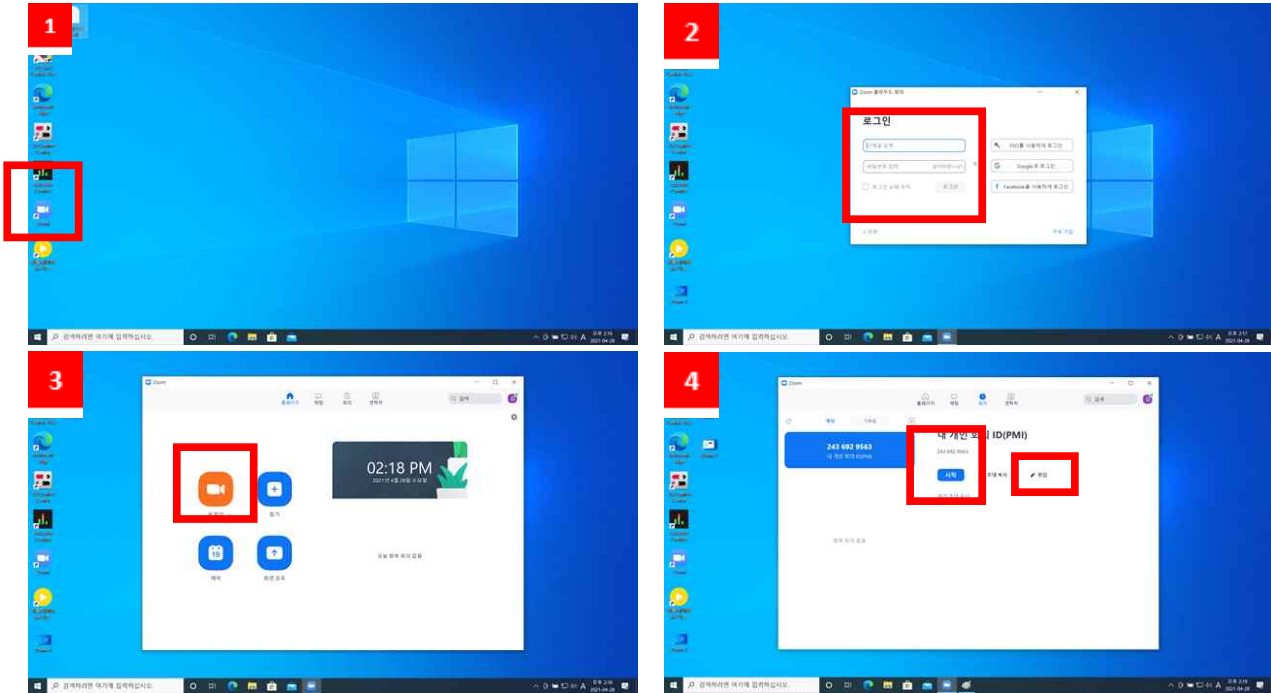
[USB, 외장하드 소지 시]

[USB, 외장하드 미 소지 시]

6. 바탕화면이 나오면 USB 또는 외장하드를 스위처와 연결하고 D드라이브 REC 폴더에 녹화된 영상을 복사한다.

6. 바탕화면이 나오면 D드라이브의 REC 폴더에 녹화된 영상을 인터넷을 활용하여 메일 또는 클라우드에 영상을 복사한다.

## 셀프 스튜디오에서 ZOOM 활용하는 법



1. Zoom 사용하기 위해서 노트북의 Zoom 프로그램을 실행한다.
2. 가입된 이메일과 비밀번호를 입력하여 로그인한다.
3. 새회의를 눌러서 화상강의를 시작한다.  
(영상 화면에 비비도 스위처 영상이 나오는지 확인한다.)
4. 개인회의 ID와 비밀번호 확인은 상단 '회의' 버튼을 눌러서 '편집' 버튼을 누르면 확인 가능